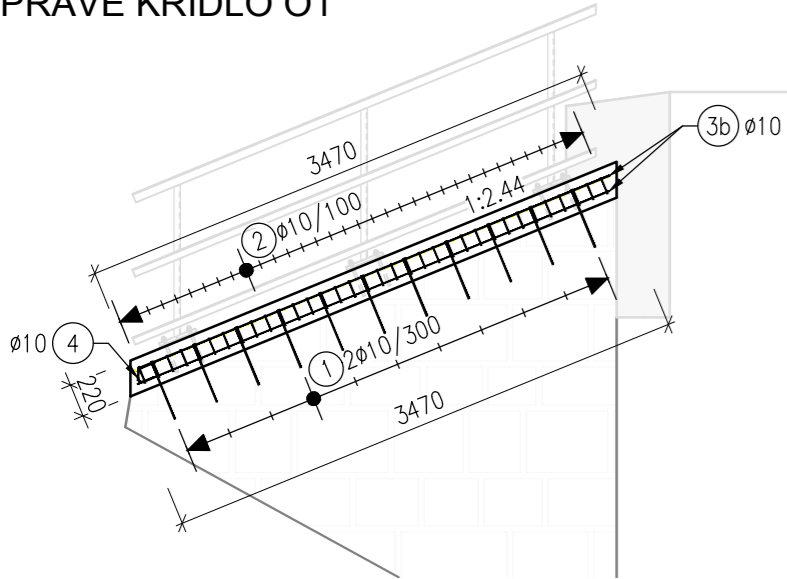
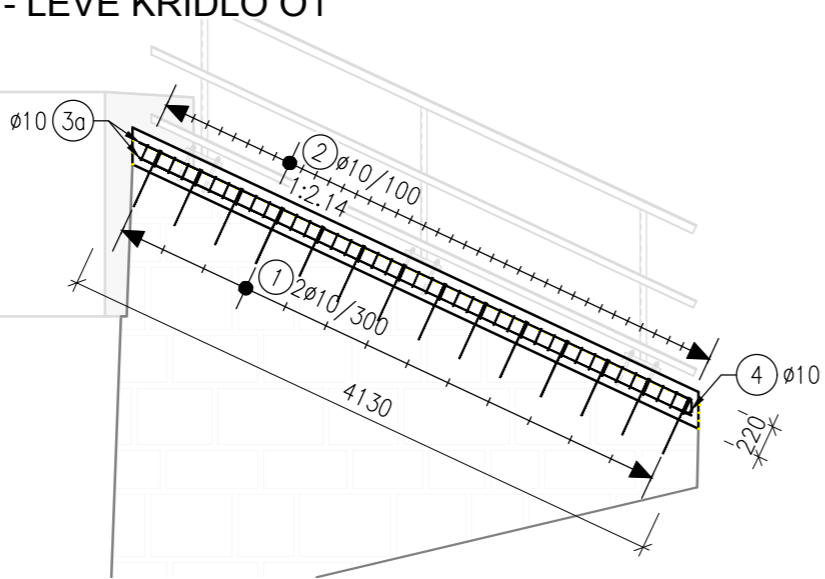


Mosty na trati Olomouc hl. n. – Krnov (2191)  
SO 01.2 Most v km 77,596  
2.203 - Tvary a výztuž říms na křídlech  
M1:50

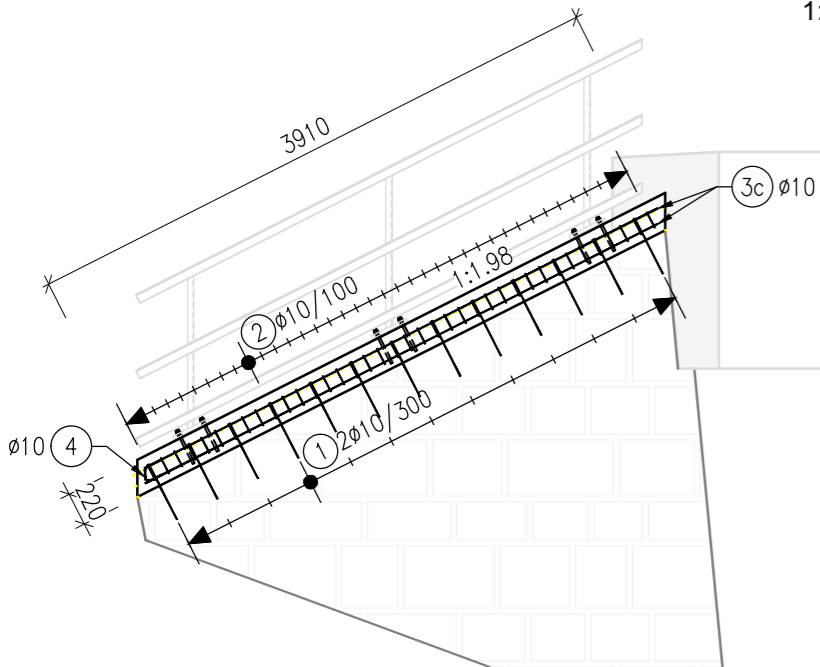
K1P - PRAVÉ KŘÍDLO O1  
1:50



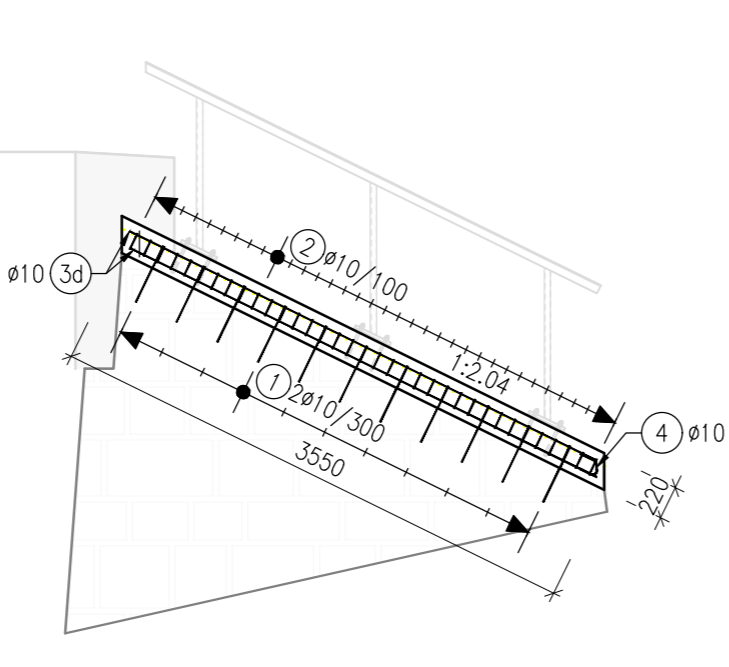
K1L - LEVÉ KŘÍDLO O1  
1:50



K2L - LEVÉ KŘÍDLO O2  
1:50



K2P - PRAVÉ KŘÍDLO O2  
1:50



**BETON C30/37**  
C 30/37 XC4, XF3 - CI 0,4 - D<sub>max</sub> 22mm  
- beton dle ČSN EN 206+A2 a ČSN P 73 2404  
- kamenivo podle ČSN EN 12620 s dostatečnou mrazuvzdorností

**KUBATURY:**  
- opěra 1, křídlo K1L 0.46 m<sup>3</sup>  
- opěra 1, křídlo K1P 0.39 m<sup>3</sup>  
- opěra 2, křídlo K2L 0.46 m<sup>3</sup>  
- opěra 2, křídlo K2P 0.40 m<sup>3</sup>  
CELKEM 1.71 m<sup>3</sup>

**BETONÁŘSKÁ VÝZTUŽ**

- krytí výztuže c<sub>min</sub> = 40 mm  
c<sub>nom</sub> = 50 mm
- kótované délky jsou vztaženy k ose prutu
- celkové délky vložek jsou střížné délky
- vnitřní průměry ohybů prutů jsou stanoveny dle ČSN EN 1992-1-1 pro profil do 16mm: D=4Ø
- výztuž poz.1 bude vlepena do vyvtráného suchého otvoru d<sub>0</sub>=12mm; h<sub>ef</sub>= min 245 mm
- polymercementová lepicí hmota umožňující použití dodatečně vlepané výztuže s charakteristickou soudržností T<sub>Rk,100</sub> ≥ 11 MPa dle ETA

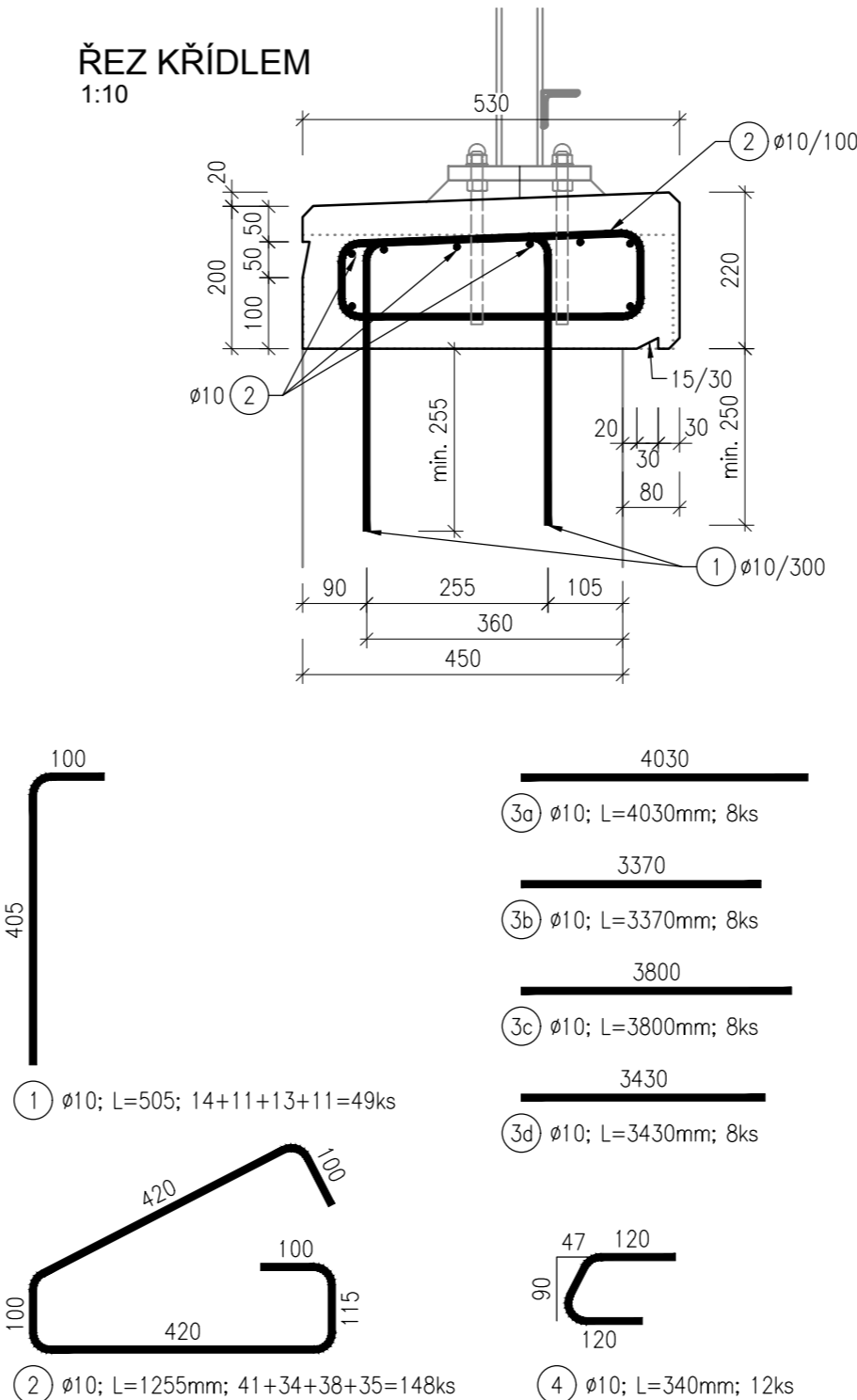
B500B

**POZNÁMKY:**

- veškeré ostré hrany budou zkoseny vložení lišty do bednění s délkou přepony 15mm
- distančníky pro výztuž musí být z nevodivého materiálu
- požadavky na pohledový beton stanoveny dle TP ČBS 03 a TKP 18:

VIDITELNÉ ČÁSTI PB2  
TRÍDA BEDNĚNÍ TB2

**ŘEZ KŘÍDLEM**  
1:10



**VÝKAZ VÝZTUŽE**

Pol.č.	Profil [mm]	Délka [mm]	ks [-]	Délka dle profilu [m]
				10
1	10	505	49	24.75
2	10	1255	148	185.74
3a	10	4030	8	32.24
3b	10	3370	8	26.96
3c	10	3800	8	30.40
3d	10	3430	8	27.44
4	10	340	12	4.08
Počet prvků  1	Celková délka [m]			331.61
	Hmotnost 1bm [kg]			0.62
	Hmotnost [kg]			205.60
	Celková hmotnost + 5% prostřih [kg]			216
Hmotnost pro celkový počet prvků [kg]				216

Jiná ověření:		Paré:	
Orientační schéma: 		Razítko oprávněné osoby:	
Revize:		Datum:	
000		15.5.2023	
Popis:		Kontroloval:	
Definitivní odevzdání dokumentace		Ing. Štěpán Kameš	
Stavebník/Investor:		Adresa:	
Sudop Brno, spol. s r.o.		Kounicova 26, 611 36 Brno	
Zástupce investora:		Kontakt:	
Muglinovská 1038, 702 00 Ostrava		T: +420 972 625 804	
Adresa:		E: sudop@sudop-brno.cz	
Zhotovitel díla:		Zhotovitel objektu:	
SUDOP BRNO, spol. s r.o.		SUDOP BRNO, spol. s r.o.	
Adresa:		Adresa:	
Kounicova 26, 611 36 Brno		Kounicova 26, 611 36 Brno	
Kontakt:		Kontakt:	
T: +420 972 625 804		T: +420 972 625 804	
E: sudop@sudop-brno.cz		E: sudop@sudop-brno.cz	
Hlavní projektant (HIP):		Specialista:	
Ing. Štěpán Kameš		Ing. Štěpán Kameš	
Název stavby/akce:		Označení investora:	
Mosty na trati Olomouc hl. n. – Krnov (2191): SO 01 - Most v km 77,596		R602300012	
Název části:		Označení zhotovitele:	
Mosty, propustky a zdi		23122	
Název objektu/díle části:		Označení části:	
Most v km 77,596		D.2.1.04	
Název přílohy:		Označení objektu/komplexu:	
Tvary a výztuž říms na křídlech		SO 01.2	
Název díle části přílohy:		Číslo přílohy:	
2191 22		2. 203	
Odpovědný projektant:		Stupeň dokumentace:	
Ing. Štěpán Kameš		PDPS	
Kraj:		Smluvní datum zpracování:	
Moravskoslezský		15.5.2024	
Označení investora:		Stupeň dokumentace:	
R 6 0 2 3 0 0 0 1 2		P D P S - D 2 1 0 4 - S 0 0 0 0 0 0 1	
Podobojekt:		Příloha:	
1		2 X - 2 - 2 0 3 - P 0 1	